

Bratislava II – Stredisko Čučoriedková

Nehnuteľnosti evidované na LV 4135 pre katastrálne územie BA-Vrakuňa

- Budova súp.č.14588 – **Prevádzková budova**, situovaná na par.č. 1303/17.
/ zriadené vecné bremeno zákazu vykonávať stavebnú činnosť v ochrannom pásme vodohosp.zariadenia DN 100, skládky a sadenia len malého porastu podľa V-6794/98 z roku 2000. Oznámenie o oprave chybného zápisu OÚ Bratislava, katastrálny odbor z 7.6.2017/
- Pozemok pod budovou, par.č. 1303/17, zastavané plochy a nádvorie o výmere 545 m²
- Budova súp.č. 14490 – **vrátnica**, situovaná na par.č. 1303/22
- Pozemok pod budovou, par.č. 1303/22, zastavané plochy a nádvorie o výmere 27 m²,
- Budova súp.č. 14489 – **prevádzková budova +hala**, situovaná na parc.č. 1303/20, 1303/19
- Pozemok pod budovou, par.č. 1303/19, zastavané plochy a nádvorie o výmere 301 m²
- Pozemok pod budovou, par.č. 1303/20, zastavané plochy a nádvorie o výmere 89 m²
- Pozemok – dvor, situovaný na par.č. 1303/18, zastavané plochy a nádvorie o výmere 3 962 m²,

		Vstupná cena
RC/1/0008	Prevádzková budova Čučoriedková č. 6 - súp.č. 14588	911 198,66 €
RC/1/0010	vrátnica-Čučoriedková 6-súp.č. 14490	2 301,87 €
RC/1/0011	prevádzková budova+hala-Čučoriedková 6-súp.č. 14489	41 384,74 €
RC/1/0009	textilný prenosný sklad-Čučoriedková č. 6	2 112,13 €
RC/1/0012	kompletná konštr.haly 9x10-Čučoriedková č.6	10 106,07 €
	Stavby neevidované na LV	
RC1/2/0293	kanalizačná šachta (BA-Vrakuňa)	1 264,02 €
RC1/2/0294	prípojka kanalizácie (BA-Vrakuňa)	800,64 €
RC1/2/0295	prípojka kanal.žumpy (BA-Vrakuňa)	800,64 €
RC1/2/0296	káblový rozvod osvetlenia (BA-Vrakuňa)	781,72 €
RC1/2/0297	osvetľovacie telesá+stožiare (BA-Vrakuňa)	796,65 €
RC1/2/0298	rozvody tepla (BA-Vrakuňa)	620,73 €
RC1/2/0299	rozvody vody (BA-Vrakuňa)	438,16 €
RC1/2/0300	spevnené plochy-betón,asfalt (BA-Vrakuňa)	43 958,31 €
RC1/2/0301	oporné múry (BA-Vrakuňa)	2 201,45 €
RC1/2/0302	oplotenie (BA-Vrakuňa)	1 986,32 €
RC1/2/0303	bleskozvody (BA-Vrakuňa)	6 945,83 €
RC1/2/0304	čistička (BA-Vrakuňa)	30 565,06 €
RC1/2/0305	žumpa (BA-Vrakuňa)	6 620,20 €
		1064 883,20 €

Účtovná hodnota nehnuteľného majetku – cestného k 31.12.2019 je :

- budov a stavieb 1 064 883,20 €
- pozemkov 246 962,78 €



VÝPIS Z KATASTRA NEHNUTEL'NOSTÍ

Okres: Bratislava II
Obec: BA-m.č. VRAKUŇA
Katastrálne územie: Vrakuňa

Dátum vyhotovenia: 7.1.2020
Čas vyhotovenia: 07:58:58

VÝPIS Z LISTU VLASTNÍCTVA č. 4135

ČASŤ A: MAJETKOVÁ PODSTATA

PARCELY registra "C" evidované na katastrálnej mape

Parcelné číslo	Výmera v m2	Druh pozemku	Spôsob využ. p.	Umiest. pozemku	Právny vzťah	Druh ch.n.
1303/17	545	Zastavaná plocha a nádvorie	16	1		
1303/18	3962	Zastavaná plocha a nádvorie	18	1		
1303/19	301	Zastavaná plocha a nádvorie	16	1		
1303/20	89	Zastavaná plocha a nádvorie	16	1		
1303/21	36	Zastavaná plocha a nádvorie	25	1		
1303/22	27	Zastavaná plocha a nádvorie	16	1		

Legenda:

Spôsob využívania pozemku:

16 - Pozemok, na ktorom je postavená nebytová budova označená súpisným číslom

18 - Pozemok, na ktorom je dvor

25 - Pozemok, na ktorom je postavená ostatná inžinierska stavba a jej súčasti

Umiestnenie pozemku:

1 - Pozemok je umiestnený v zastavanom území obce

Stavby

Súpisné číslo	na parcele číslo	Druh stavby	Popis stavby	Druh ch.n.	Umiest. stavby
14489	1303/19	20			1
14489	1303/20	20			1
14490	1303/22	20	vrátnica		1
14588	1303/17	20	Prevádzková budova, Čučoriedková ul.		1

Legenda:

Druh stavby:

20 - Iná budova

Kód umiestnenia stavby:

1 - Stavby postavané na zemskom povrchu

ČASŤ B: VLASTNÍCI A INÉ OPRÁVNENÉ OSOBY

Por. číslo Priezvisko, meno (názov), rodné priezvisko, dátum narodenia, rodné číslo (IČO) a miesto trvalého pobytu (sídlo) vlastníka Spolu vlastnícky podiel

Účastník právneho vzťahu:

Vlastník

1 Bratislavský samosprávny kraj, Sabinovská 16, Bratislava, PSČ 820 05, SR 1 / 1

IČO: 36063606

Titul nadobudnutia Žiadosť o zápis stavieb, rozhodnutie č.j.: 1353/06-Št-23

Titul nadobudnutia Delimitačný protokol zo dňa 1.10.2005 - Z-3220/2005.

Titul nadobudnutia Žiadosť o zápis stavby podľa rozhodnutia č.j.: 2755/07-Št-39 zo dňa 11.07.07, pvz. 1758/08

ČASŤ C: ŤARCHY

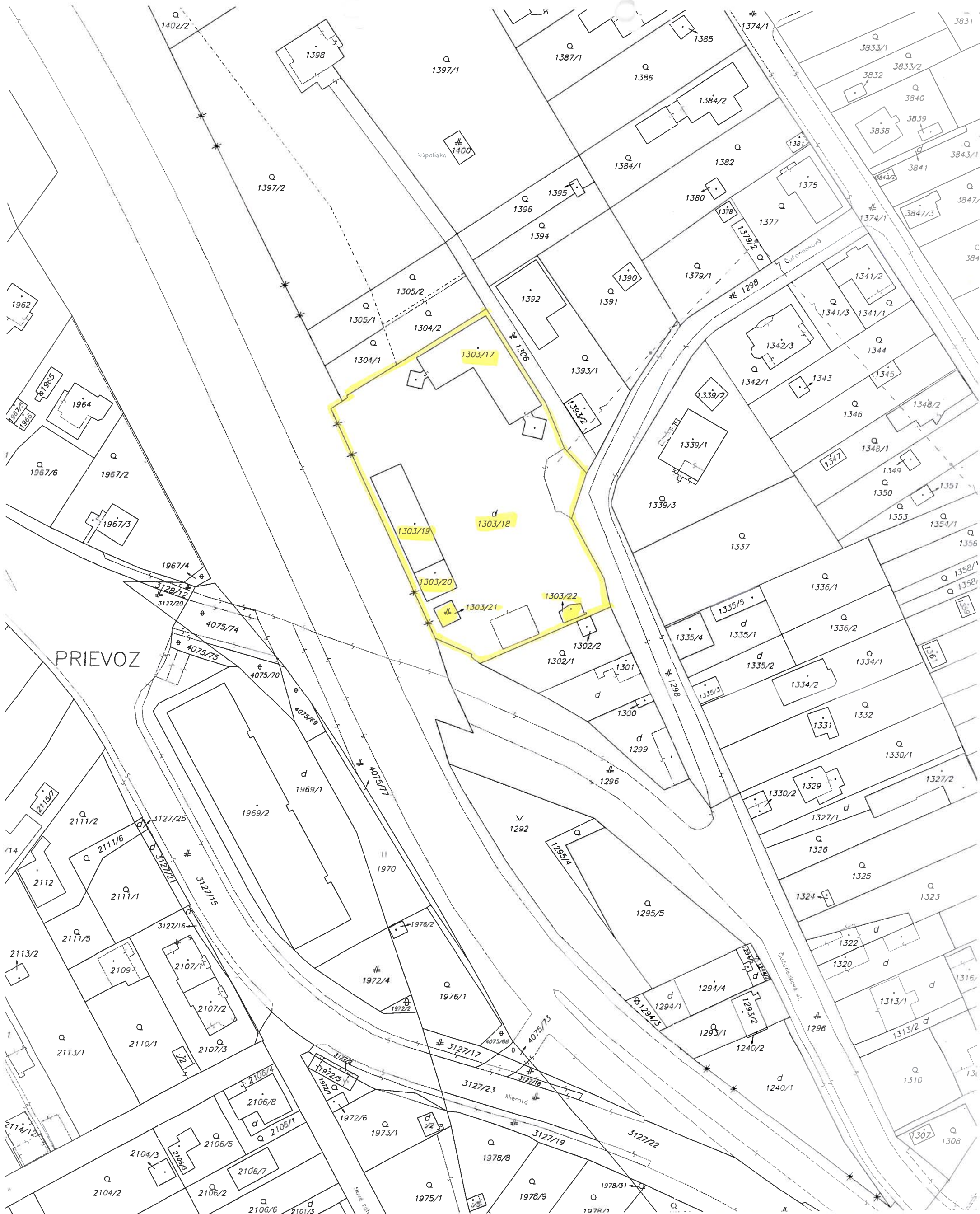
- Vecné bremeno - právo vstupu na pozemok parc.č.1303/17 aj s mechanizačnými prostriedkami v prípade havárie, ako i pri bežnej prevádzke a kontrole vodohosp.zariadenia pre Vodárne a kanalizácie Bratislava š.p., B-Prešovská 48, IČO:00179302 podľa V-6794/98 zo dňa 20.3.2000, pvz. 334/00

- 1 Vecné bremeno - pre vlastníka parc.č.1303/17 zákaz vykonávať stavebnú činnosť v ochrannom pásme vodohospodárskeho zariadenia DN 100, skládky a sadenia len malého porastu podľa V-6794/98 zo dňa 20.3.2000, pvz. 334/00

Iné údaje:

- 1 Žiadosť o zmenu sídla zo dňa 22.7.2006 - R-560/2006.
- 1 Protokol o zápise evidenčnej zmeny, R-3376/2017.

Poznámka:



- RC BA
- stredisko Bratislava
Ano, v Bratislave

Organizácia	Okres	Obec	Kat. územie
Katastrálny úrad v Bratislave	Bratislava II	BA-m.č. VRAKUŇA	Vrakuňa
Správa katastra	Číslo zákazky	Mapový list č.	Mierka 1 : 1000 Kód 1
pre hl. m. SR BA, B-Ružová dolina 27	9/2224/2012	BRATISLAVA 7-0/42	
KÓPIA KATASTRÁLNEJ MAPY			
na parcelu: 1303/17-22--			
Vyhotožil			
Dňa	Meno		
03.05.2012	Marianna Kontilová		



VÝPIS Z KATASTRA NEHNUTEĽNOSTÍ

Okres: **Bratislava II**

Vytvorené cez katastrálny portál

Obec: **BA-m.č. VRAKUŇA**

Dátum vyhotovenia **12.12.2015**

Katastrálne územie: **Vrakuňa**

Čas vyhotovenia: **19:56:20**

VÝPIS Z LISTU VLASTNÍCTVA č. 4135

ČASŤ A: MAJETKOVÁ PODSTATÁ

PARCELY registra "C" evidované na katastrálnej mape

Parcelné číslo	Výmera v m2	Druh pozemku	Spôsob využ. p.	Umiest. pozemku	Právny vzťah	Druh ch.n.
1303/ 17	545	Zastavané plochy a nádvoria	16	1		
1303/ 18	3962	Zastavané plochy a nádvoria	18	1		
1303/ 19	301	Zastavané plochy a nádvoria	16	1		
1303/ 20	89	Zastavané plochy a nádvoria	16	1		
1303/ 21	36	Zastavané plochy a nádvoria	25	1		
1303/ 22	27	Zastavané plochy a nádvoria	16	1		

Legenda:

Spôsob využívania pozemku:

18 - Pozemok, na ktorom je dvor

16 - Pozemok, na ktorom je postavená nebytová budova označená súpisným číslom

25 - Pozemok, na ktorom je postavená ostatná inžinierska stavba a jej súčasti

Umiestnenie pozemku:

1 - Pozemok je umiestnený v zastavanom území obce

Stavby

Súpisné číslo	na parcele číslo	Druh stavby	Popis stavby	Druh ch.n.	Umiest. stavby
14489	1303/ 19	20			1
14489	1303/ 20	20			1
14490	1303/ 22	20	vrátnica		1
14588	1303/ 17	20	Prevádzková budova, Čučoriedková ul.		1

Legenda:

Druh stavby:

20 - Iná budova

Kód umiestnenia stavby:

1 - Stavba postavaná na zemskom povrchu

ČASŤ B: VLASTNÍCI A INÉ OPRÁVNENÉ OSOBY

Por. číslo **Priezvisko, meno (názov), rodné priezvisko, dátum narodenia, rodné číslo (IČO) a** **Spoluvlastnícky podiel**
miesto trvalého pobytu (sídlo) vlastníka

Účastník právneho vzťahu:

Vlastník

1 Bratislavský samosprávny kraj, Sabinovská 16, Bratislava, PSČ 820 05, SR

1 / 1

IČO :

Titul nadobudnutia Delimitačný protokol zo dňa 1.10.2005 - Z-3220/2005.

Titul nadobudnutia Žiadosť o zápis stavieb, rozhodnutie č.j.: 1353/06-Št-23

Tituly nadobudnutia LV:

Žiadosť o zápis stavby podľa rozhodnutia č.j.: 2755/07-Št-39 zo dňa 11.07.07

Bez zápisu.

Iné údaje:

- 1 Žiadosť o zmenu sídla zo dňa 22.7.2006 - R-560/2006.

Poznámka:

Bez zápisu.